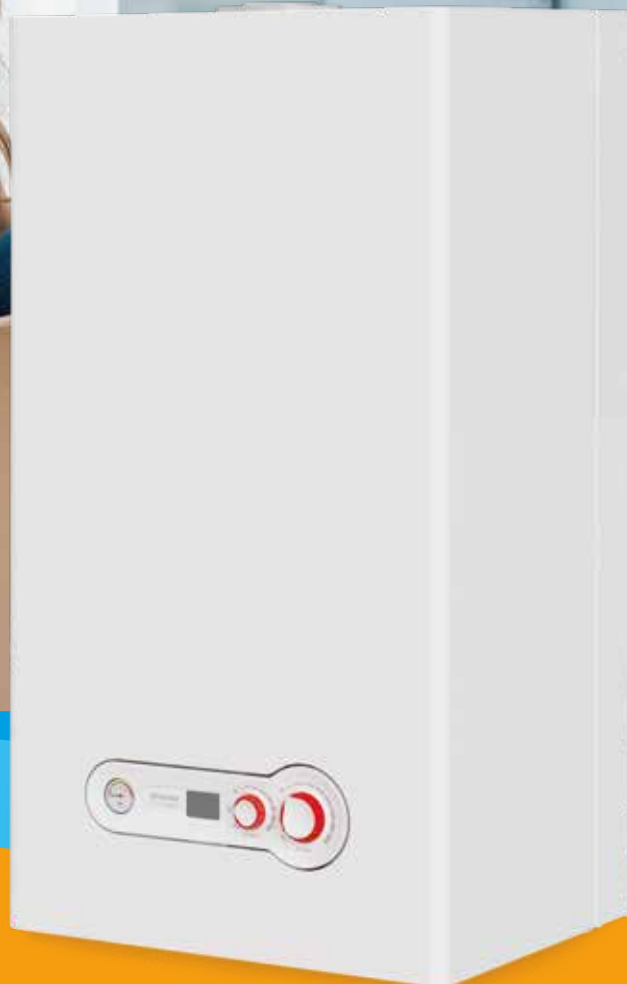




## پکیج شوفاژدیواری ایرتورپن



۲۴ ماه  
ضمانت

- سه ظرفیت ۲۲، ۲۴ و ۲۶ کیلووات
- کم مصرف و دارای راندمان بالا
- نصب و راه اندازی رایگان

## گرمایش مطبوع و آب گرم دائم

پکیج شوفاژدیواری ایرتورپن، آسودگی خاطر شما را با گرمایش مطبوع فضای خانه و تامین آب گرم مصرفی فوری و دائم، فراهم می کند.

### سهولت کاربری

تولید پکیج شوفاژدیواری ایرتورپن با فن آوری محفظه احتراق بسته، نصب و استفاده از این محصول را با کمترین محدودیت در شرایط مختلف، حتی فضاهای کوچک یا فاقد دودکش استاندارد ساختمانی، ممکن می سازد.

### ایمنی

قطعات استاندارد و سیستم های کنترل الکترونیکی به کار رفته در پکیج شوفاژدیواری ایرتورپن، عملکرد ایمن آن را تضمین می کند.

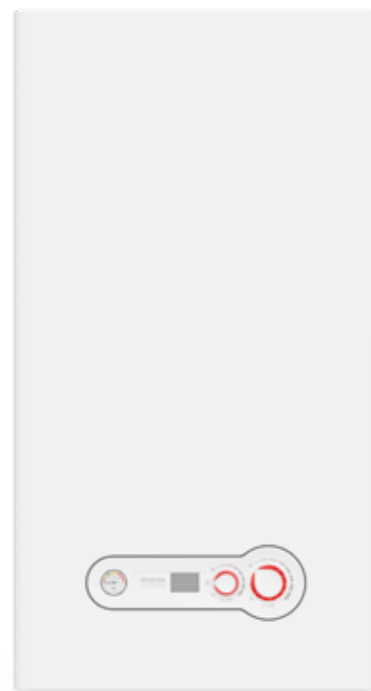
### نصب، نگهداری و خدمات پس از فروش

خدمات پس از فروش پکیج شوفاژدیواری ایرتورپن، از طریق شبکه گسترده خدمات در سراسر کشور و توسط سرویسکاران آموزش دیده، با تجربه و ماهر ارائه می شود.

برای نصب پکیج شوفاژدیواری ایرتورپن، با شماره ۰۲۱-۵۱۰۱۱-۰۲۱، مرکز خدمات مشتریان تماس بگیرید. سرویسکار مجاز در کوتاه ترین زمان، برای نصب دستگاه یا انجام سایر خدمات به محل مورد نظر شما مراجعه می کند.

### ضمانت

پکیج های شوفاژدیواری ایرتورپن، از تاریخ راه اندازی، به مدت ۲۴ ماه مشمول ضمانت هستند. همچنین تامین و عرضه قطعات یدکی استاندارد تا ۱۰ سال پس از تولید، تضمین کننده آسایش خاطر شما می باشد.



## ویژگی های پکیج شوفاژدیواری ایرتورپن

- فن آوری محفظه احتراق بسته
- دو مبدل حرارتی گرمایش و آب گرم مصرفی
- بکارگیری فن آوری توربولاتور در مبدل با کمترین میزان رسوب پذیری
- صدای کم، هنگام روشن شدن و کارکرد دستگاه
- قابلیت تنظیم گردش آب در مدار گرمایش با توجه به متراژ و اندازه رادیاتور
- سیستم جرقه زن خودکار
- سیستم کنترل پایداری شعله
- سیستم عیب یابی الکترونیکی
- سیستم ایمنی کنترل خودکار مسیر دودکش
- سیستم ضد یخ زدگی
- سیستم ایمنی بای پس
- سیستم ضد نوسان دمای آب گرم
- سیستم تنظیم خودکار جریان گاز
- سیستم ضد قفل شدگی پمپ و شیر سه طرفه
- سیستم ایمنی کنترل دما و فشار آب مدار گرمایش
- هواگیری مدار گرمایش به صورت خودکار
- نمایشگر دیجیتال دما، کدهای عیب یابی و وضعیت های کاری مختلف دستگاه
- قابلیت اتصال به ترموستات اتاقی
- قابلیت استفاده در سیستم گرمایش از کف

| IRTUR PAN 26 S Digital | IRTUR PAN 24 S Digital | IRTUR PAN 22 S Digital | واحد    | مشخصات فنی                                 |
|------------------------|------------------------|------------------------|---------|--|
| 28                     | 26.2                   | 25.2                   | kW      | ظرفیت حرارتی ورودی                         |
| 24,080                 | 22,530                 | 21,670                 | kcal/hr |  |
| 26                     | 24.3                   | 22.7                   | kW      | ظرفیت حرارتی خروجی                         |
| 22,360                 | 20,890                 | 19,520                 | kcal/hr |  |
| 92.8                   | 92.8                   | 89.9                   | %       | راندمان حرارتی                             |
| 90                     | 90                     | 90                     | °c      | حداکثر دمای آب مدار گرمایش                 |
| 60                     | 60                     | 60                     | °c      | حداکثر دمای آب مدار آب گرم                 |
| 0.13                   | 0.13                   | 0.13                   | bar     | حداقل فشار آب راه انداز                    |
| 5                      | 5                      | 5                      | m.w.c   | حداکثر ارتفاع پمپ                          |
| 8                      | 8                      | 8                      | lit     | ظرفیت منبع انبساط                          |
| ¾                      | ¾                      | ¾                      | inch    | قطر لوله های مدار گرمایش                   |
| ½                      | ½                      | ½                      | inch    | قطر لوله های آب گرم و سرد                  |
| ¾                      | ¾                      | ¾                      | inch    | قطر لوله ورودی گاز                         |
| 2.95                   | 2.77                   | 2.66                   | m³/hr   | میزان مصرف گاز طبیعی*                      |
| 14.9                   | 13.8                   | 12.9                   | lit/min | جریان آب گرم مصرفی در Δt = 25 °c           |
| 12.4                   | 11.5                   | 10.8                   | lit/min | جریان آب گرم مصرفی در Δt = 30 °c           |
| 10-6                   | 10-6                   | 10-6                   | cm      | قطر دودکش لوله داخلی - لوله خارجی          |
| 230                    | 210                    | 200                    | m²      | متراژ پاسخگو (با توجه به شرایط آب و هوایی) |
| 40x74x34               | 40x74x34               | 40x74x34               | cm      | ابعاد w×h×d                                |

برق مورد نیاز: 1ph - 220V- 50HZ

\* میزان مصرف گاز طبیعی اعلام شده، در حالت حداکثر توان کارکرد دستگاه می باشد.

پکیج شوفاژدیواری ایرتورپن دارای محفظه احتراق بسته است و عمل تخلیه دود و مکش هوا از طریق یک دودکش دو جداره مضمون صورت می پذیرد. این شوفاژ به یک فن نیز مجهز می باشد تا به کمک دودکش دو جداره، هوای لازم برای احتراق را از فضای آزاد به دستگاه برساند و گازهای ناشی از احتراق را به فضای آزاد هدایت نماید. به این ترتیب، کیفیت هوای محل نصب نیز حفظ می گردد.



شبکه سراسری خدمات مشتریان: ۰۲۱ - ۵۱۰۱۱

دفتر مرکزی: تهران، خیابان سهروردی شمالی، خیابان هویزه شرقی، پلاک ۳۴  
کارخانه: تبریز، جاده صوفیان، شهرک آیت الله رفسنجانی (مصالح ساختمانی)  
شرکت آذرگرمای سهند تبریز  
خیابان صنعت سه، روبروی خیابان دهم

۰۴۱ - ۴۲۵۴۴۴۴۴۶ - ۵۰

IRTURPANCO.COM

